

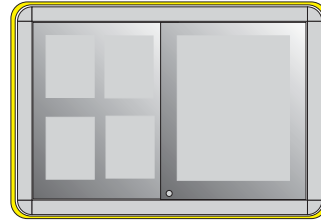
## Vitrine

Best-Nr. 9230 / 9231 / 9232

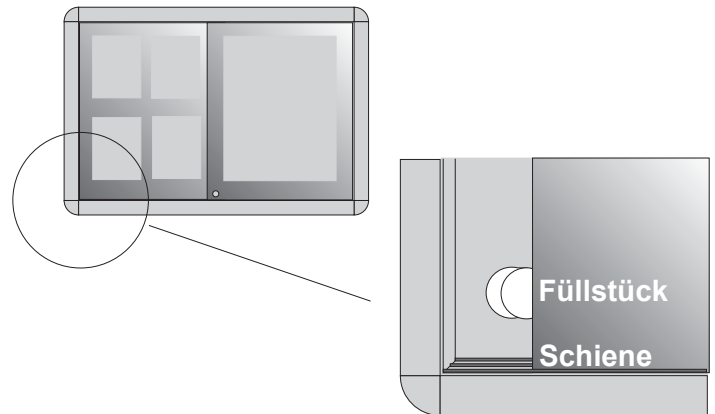
## Montageanleitung

Ultradex-Planungsgeräte GmbH  
Waldshuter Straße 25, D-79713 Bad Säckingen, Beratungstelefon: 0 77 61 70 44

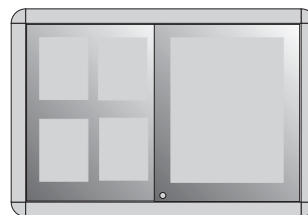
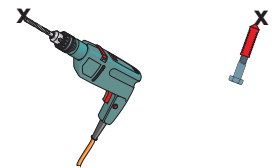
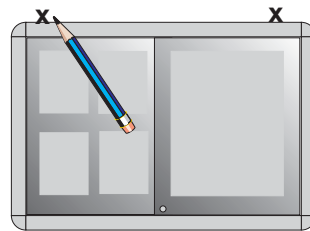
- 1** Achtung! Achten Sie darauf, dass die Vitrine mit der Ausrichtung immer nach oben steht; andernfalls könnte es passieren, dass die Scheiben aus der Führung rutschen. Dazu ist auf dem Karton ein Vermerk angebracht. Das gelbe Spannband dürfen Sie erst entfernen, wenn die Vitrine fest an der Wand angebracht worden ist.



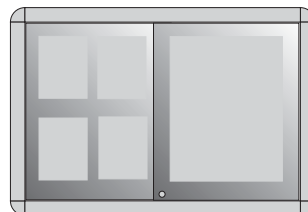
- 2** Die Vitrine aufrecht hinstellen (die Rollschienen müssen unten sein) und die Einlagen/Füllstücke aus dem Innern entfernen.



- 3** Die Vitrine an der Wand auf Niveau bringen und mit einem Marker die Stelle anzeichnen, an der die Aufhängung der Vitrine an der Wand angebracht wird! Das benötigte Befestigungsmaterial liegt bei. Nach dem Bohren Dübel setzen und die Vitrine aufhängen.



- 4** Spannband entfernen

**Wichtiger Hinweis**

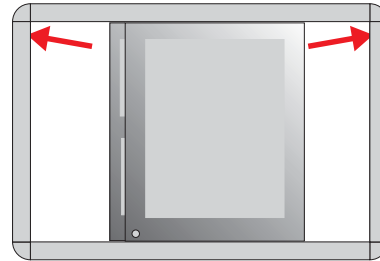
Zum Reinigen der Scheiben keine alkoholhaltigen oder scharfen Reinigungsmittel verwenden!

Sehr geehrter Kunde!

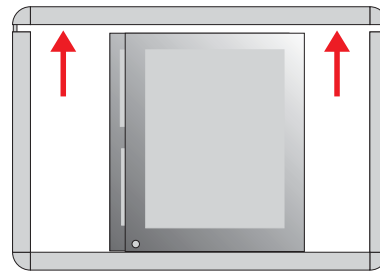
Sie haben sich für ein Qualitätsprodukt entschieden; um die Sicherheit und die Funktion unseres Produktes zu gewährleisten, muss auf eine ordnungsgemäße Montage und sachgerechte Handhabung geachtet werden. Nur für die beschriebene Anwendung und den von unserer Firma gelieferten Teile kann eine Produkthaftung erfolgen.

## Scheiben für Reinigung entnehmen

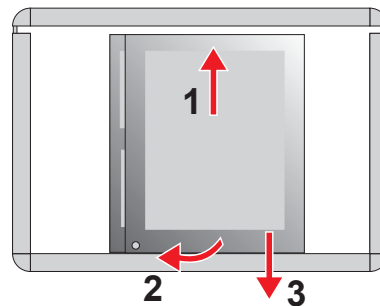
- 1 Schrauben an der Rahmeninnenseite unterhalb der Ecken lösen. Schrauben nur lösen, nicht herausdrehen!



- 2 Oberes Rahmenprofil etwa 4 mm nach oben drücken.



- 3 Scheibe anheben, aus der unteren Führung vorsichtig nach vorne ziehen und nach unten entnehmen.



- 4 Scheiben reinigen und in umgekehrter Reihenfolge wieder einsetzen. Rahmenprofil wieder nach unten drücken und Schrauben wieder anziehen.

### Wichtiger Hinweis

Zum Reinigen der Scheiben keine Alkoholhaltigen oder scharfen Reinigungsmittel verwenden!